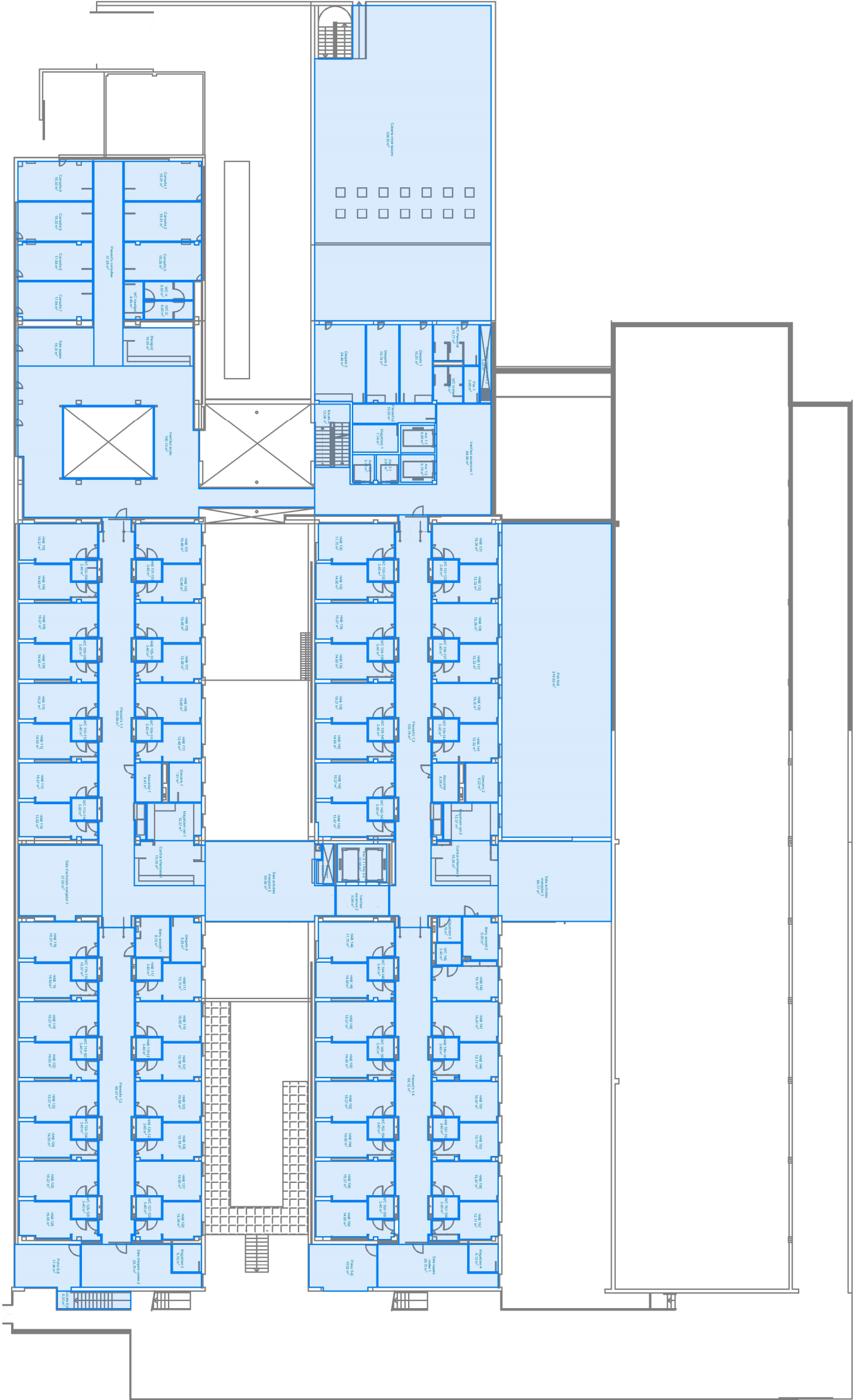


TOTAL ÚTIL P12766.83 m2

TOTAL CONS. PB/P1/P29221.00 m2



Proyecto

CENTRE SOCIO-SANITARI  
EL CARME

Camí de Sant Jeroni de la murtra 60 - Badalona -

SUPERFÍCIES

plànol	
PRIMERA PLANTA	
Nivell	DG
<div><div>A</div><div>B</div><div>C</div></div>	Número de plànol
	2
	Escala
A Detall	
B Plànol que necessita detall	
C Plànol que conte detall	
Localització	Escala
	A3 1:350
	Data
	02-2024